

CONTEMPORAIN Deux nouveaux espaces d'expositions aux Buttes Chaumont

L'art actuel sur un « Plateau »

Michel Nuridsany

Inauguré par le ministre de la Culture et de la Communication Catherine Tasca, Le Plateau, nouveau lieu d'art contemporain des Buttes-Chaumont, vient de livrer son programme d'ouverture, pendant quatre jours, avec un panorama d'œuvres assez diverses mêlant celles du dessinateur africain Bruly Bouabré aux photographies projetées de Valérie Jouve et à une grande

peinture abstraite de l'artiste croate Julije Knifer. Prochaine exposition le 7 mars avec Filliou. Après, « Objets de réflexion » à partir de la collection du Frac Ile-de-France.

Le Plateau est né du départ, en 1993, de la SFP (Société française de production) qui avait là ses studios et ses infrastructures. Sur les lieux, Bouygues proposait un programme de logements. Fort bien ; mais des logements sans rien d'autre, cela menaçait de vider le quartier d'une partie de son âme. Une

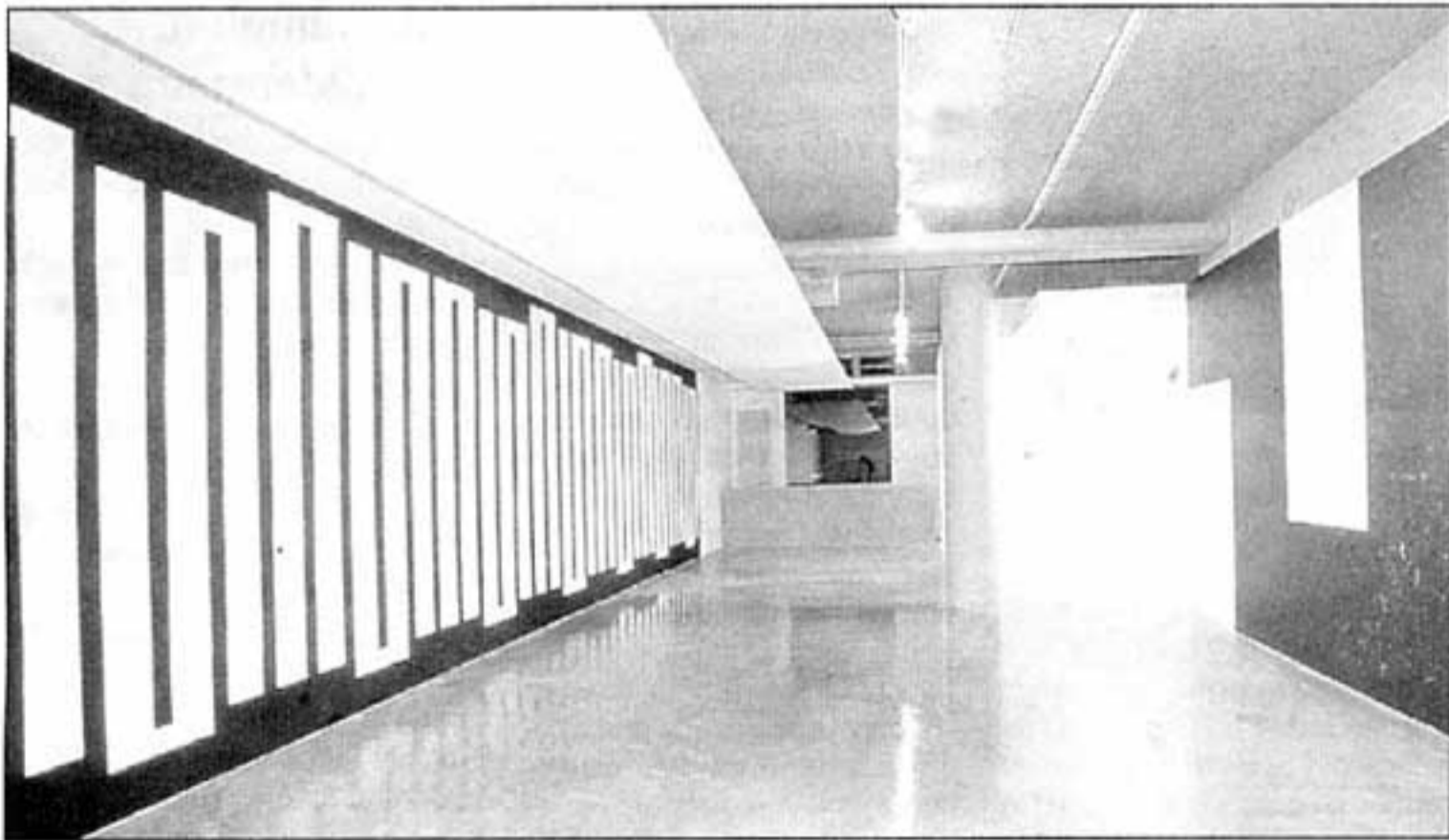
association de riverains de 400 personnes, emmenés par un artiste, Eric Corne, va se battre pendant plus de six ans pour obtenir qu'un espace de 600 m² soit préservé, plus un espace de 100 m², à côté, pour la pédagogie. On y montrerait de la création contemporaine (arts visuels, musiques). Ce serait là le premier Centre d'art contemporain de quartier à Paris.

Là-dessus, Bernard Goy et l'atypique Frac d'Ile-de-France sont venus apporter leur aide et leur expérience. Comme au Pa-

lais de Tokyo il y aura donc deux codirecteurs. Quant à l'inauguration, elle s'est faite au même moment. La comparaison s'arrête là. Le Plateau (33, rue des Alouettes, Paris XIX^e) se veut moins un laboratoire de recherche, une « formule 1 » de l'art contemporain qu'un espace de proximité. Parfait : le lieu est idéal et idéalement conçu ; mais, s'il veut convaincre, il faudra que la programmation ne reste pas dans l'entre-deux ennuyeux et réfrigérant de ses débuts, mais qu'il se montre plus aigu, audacieux, allant, ouvert, plus vivant et proche des gens, tel qu'il se rêve, en somme.

Ouvrant avec une exposition Jan Kopp, un autre espace d'art contemporain voit le jour en dehors du centre de Paris, au Père-Lachaise, 24-32, rue des Aman-diers (01 43 66 23 99), dans un immeuble de bureaux. Maison-neuve (c'est son nom) a conçu ce lieu en complément de son site web ([http : // 217 174 192.66](http://217.174.192.66)) sur lequel sont mis au point des projets d'artistes spécifiquement réalisés pour ce vecteur de diffusion avec, pour premières interventions, celles de Claude Closky, Gianni Motti. On annonce, pour mai, une intervention de la chorégraphe-vidéaste Claudia Triozzi.

Les premiers effets de la création du Palais de Tokyo se font déjà sentir...



Le nouveau plateau des Buttes-Chaumont abrite, entre autres, une grande peinture abstraite de l'artiste croate Julije Knifer, sans titre, Wall painting, 2001-2002. (DR.)